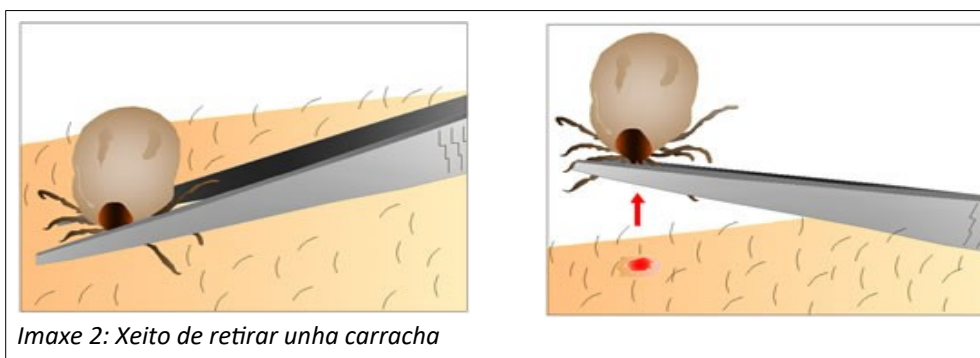


INSTRUCCIÓN PARA RETIRAR CARRACHAS E ENVÍO DAS MOSTRAS

Retirada de carrachas:

- Para retirar as carrachas é preciso empregar unhas pinzas de punta fina. O tipo de pinzas que se empreguen para quitalas é fundamental para evitar danar ou comprimir a carracha e, polo tanto, para evitar a saída de fluídos potencialmente infecciosos (imaxe 1).
- Non empregar ningún produto para matalas (aceites, vaselinas,...), xa que poden regurxitar e, de estar infectadas, pasar a infección máis doadamente ao paciente.
- Retirar a carracha tan preto da superficie da pel como sexa posible, non facer presión sobre o corpo da carracha. Tirar cara a arriba cunha presión uniforme e constante (imaxe 2). Non torcer ou arrancar a carracha, xa que isto pode provocar que se rompan partes da boca e que queden na pel, e sen a boca a carracha non se identifica ben.
- Colocalas dentro do tubo/envase de análise ouriño. No mesmo tubo/envase poden ir todas as que se lle quiten á persoa.
- Despois de retirala, limpar ben a área da picada con auga e xabón e desinfectar con povidona iodada ou clorhexidina. Ao rematar lavar as mans.
- Cubrir a ficha do paciente segundo o anexo I.



Envío de mostras

- As mostras deben remitirse á Facultade de Veterinaria da Universidade de Santiago de Compostela (USC) en lugo, máis concretamente ao GRUPO COPAR G1-2120.
- Introducir a ficha dobrada e o tubo nun sobre con franqueo pagado. En caso de non dispoñer nese momento de sobre de franqueo en destino pódese enviar a:

REGAVIVEC GRUPO COPAR G1-2120
F.D. 60015
27002 LUGO
- Empregarase un sobre por paciente.
- OLLO: Enviar o sobre por correo ordinario. O franqueo está xa pagado.
- Mentres non se envíen, manter as carrachas a temperatura ambiente (nunca ao carón dunha fonte de calor).

Solicitude material/consultas:

Dirección Xeral de Saúde Pública

- Tfno: 881 542 957
- Correo electrónico: regavivec@sergas.gal

USC: Adolfo Paz

- Tfno: 982 822 126
- Correo electrónico: adolfo.paz@usc.es